

경기상생캠퍼스 경기생활문화센터 봄 포럼 프로그램

프로그램 안내

대상 어린이

그림책수다 (3~5세)
몸담이야기 (6~7세)
비밀의 숲 탐험대 (8~13세)
꼬마 도시양봉가 (8~13세)

청소년

노동의 맛 (14세이상 청소년)
청소년 취재단 (14세이상 청소년)

성인

숨비소리 (육아를 하는 부모)
손살이 생활공방 (성인)
장인발굴 프로젝트 (권선구민)

장소 경기상생캠퍼스 생활 1980
(경기생활문화센터)

접수 경기상생캠퍼스 홈페이지 접수
<http://sscampus.kr>

SPRING
2017. 4. 7 - 6. 30

어린이 프로그램

1 그림책수다

- **내용** “그림책을 읽는 최고의 목적은 즐거움이다” 그림책수다는 구연동화와 함께 진행되는 창의적인 독서놀이 프로그램입니다.
- **대상** 3~5세 유아와 부모 (아이 최대 10명)
- **시간** 매주 수요일 16:00~17:00 (공휴일 제외)
- **장소** 1층 어린이책놀이터
- **강사** 김미경 (책놀이지도사, 동화구연지도사)
- **비용** 분기별 5만원 (10회)
- **신청** 온라인신청 (<http://sscampus.kr>) *선착순마감
- **주제** 나와 내 주변에 대한 이해
- **문의** 경기생활문화센터 031-296-1862



일자	내용	일자	내용
4.12	친구야, 같이 놀자 - 친구와 관계형성	5.24	노란동 책벌레 - 사라진 글자 찾기
4.19	신문지야 놀자 - 신문 속 세상알기	5.31	쌀밥보리밥 - 놀이의 규칙 알기
4.26	바람이 불어요 - 바람소리 표현하기	6.7	달래네 꽃놀이 - 쿠키 속 화전 만들기
5.10	진짜 토순이를 사고싶어 - 캐릭터만들기	6.14	원숭이 엉덩이는 빨개 - 말놀이책 만들기
5.17	술가락 - 움직이는 그림책 만들기	6.21	무지개 꽃이 피었어요- 우정탑쌓기

2 몸맘이야기

- **내용** 엄마와 아이가 창의적 활동을 통해 몸으로 서로의 마음을 읽고 대화하는 프로그램입니다.
- **대상** 6~7세 유아와 부모 (아이 최대 10명)
- **시간** 매주 수요일 16:00~17:00 (공휴일 제외)
- **장소** 2층 청소년연습실 무아지경
- **강사** 권경패 (해피마인드센터 소장)
- **비용** 분기별 5만원 (10회)
- **신청** 온라인신청 (<http://sscampus.kr>) *선착순마감
- **주제** 몸은 즐거운 놀이터
- **문의** 경기생활문화센터 031-296-1862

일자	내용	일자	내용
4.12	몸 맘 이야기 안내-프로그램 안내	5.24	나는 대장, 엄마는 졸병
4.19	별칭 만들기, 별칭을 몸으로 표현하기	5.31	즐거운 기차여행을 떠나요
4.26	풍선으로 하나 되기	6.7	종이는 요술쟁이
5.10	같이 먹어 봐요 남남	6.14	박자를 맞춰보아요
5.17	나는 포도, 너는 딸기	6.21	미로 여행을 떠나요

3 꼬마 도시양봉가

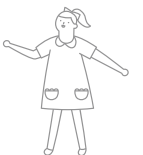
- **내용** 꿀벌 한 마리가 지구를 살립니다. 꼬마 도시양봉가는 꿀벌과 꿀벌을 둘러싼 환경에 대한 교육 프로그램입니다. 꿀벌을 위한 벌통과 정원을 조성하고 가꾸며 관찰합니다.
- **대상** 8~13세 (최대 20명)
- **시간** 둘째, 넷째 주 토요일
- **장소** 경기상상캠퍼스 내 꿀벌정원
- **강사** '어반비즈서울' 강사 2명
- **비용** 월별 2만원 (2회)
- **신청** 온라인신청 (<http://sscampus.kr>) *선착순마감
- **문의** 경기생활문화센터 031-296-1892



일자	수업명	내용
4.22	꿀벌 살펴보기	꿀벌, 여왕벌, 일벌 알아보기
4.29	벌들을 위한 집만들어주기	꿀벌이 좋아하는 꽃 식재 씨앗폭탄 만들기
5.20	꿀벌 살펴보기	꿀벌, 여왕벌, 일벌 알아보기
5.27	꿀벌이 좋아하는 꽃과 나무는?	꿀벌이 좋아하는 꽃 식재 씨앗폭탄 만들기
6.17	꿀벌 살펴보기	꿀벌, 여왕벌, 일벌 알아보기
6.24	꿀벌은 무엇을 만들까?	꿀벌이 만드는 부산물로 만들기 수업진행

4 비밀의 숲 탐험대

- **내용** 울창한 경기상상캠퍼스의 숲을 활용한 에코티어링형 생태 숲 프로그램입니다. 자연에서 지도와 나침반을 이용하여 목표물을 찾아 주어진 생태 문제를 스스로 해결해 보고, 코스별 주어진 미션을 수행하며, 판단력, 추리력, 통찰력을 키우는 생태활동입니다.
- **대상** 8~13세 (20명이상 단체)
- **시간** 10:00~12:00 / 13:00~15:00
- **장소** 경기상상캠퍼스
- **강사** 전문 숲 해설가 4명
- **비용** 5천원 (1인당)
- **신청** 온라인신청 (<http://sscampus.kr>) *선착순마감
- **문의** 경기생활문화센터 031-296-1984

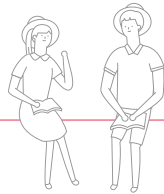


청소년 프로그램

① 노동의 맛

- 내용 노동의 성취감을 느낄 수 있는 청소년의 메이커스 프로그램입니다. 목공, 직조 등 다양한 주제로 현장수업을 진행합니다.
- 대상 14세 이상 청소년
- 시간 매주 1회
- 장소 옥상 바깥공작소
- 강사 김현준, 여인모 (목공 전문강사), 정은실 (직조 전문강사)
- 문의 경기생활문화센터 031-296-1984

※ 2017년도는 서호중학교와 연계 진행합니다.



② 청소년 취재단

- 내용 청소년만의 뜻깊은 느낌이 살아있는 취재단으로 상상캠퍼스 내 다양한 소식을 취재합니다.
- 대상 14세 이상 청소년 (8명 모집)
- 정기모임 매월 1회 정기모임
- 신청 홈페이지 신청서 작성 후 이메일(glasskang@ggcf.or.kr) 접수
- 문의 경기생활문화센터 031-296-1984

주민협업 프로그램

① 장인발굴 프로젝트

- 내용 자신만의 생활기술 또는 노하우를 가진 생활의 장인을 발굴하고 그들의 활동을 지원하는 프로그램입니다.
- 대상 경기도 권선구민
- 모집분야 요리의 장인, 통기타 또는 풍물놀이의 장인
- 진행절차 **STEP 1.** 권선구 내 각 동 주민센터를 통해 신청해주세요.
STEP 2. 신청서 취합 후 내부 심사를 통해 인터뷰 대상에게 개별 연락드립니다.
STEP 3. 인터뷰를 통해 장인 워크숍 강사를 선정합니다.
STEP 4. 선정된 장인은 7~8월 중 청소년과 함께하는 요리 워크숍의 강사로 모십니다.
- 신청 신청서 작성 후 이메일(glasskang@ggcf.or.kr) 또는 팩스(031-296-1865) 접수
- 문의 경기생활문화센터 031-296-1984

※ 2017년도는 수원시 권선구 전역을 대상으로 모집 및 신청을 진행하며 대상지역은 연차 별로 확대할 예정입니다.
인터뷰 내용은 연말 장인 매거진을 통해 확인하실 수 있습니다.

성인 프로그램

① 숨비소리

- 내용 육아를 하는 부모대상 세미나입니다. 전문가를 초빙하여 아이에게 그림책 골라주기, 그림책 읽어주는 법 등에 대해 알아봅니다.
- 대상 육아를 하는 부모 (최대 20명)
- 시간 금요일 10:00~13:00
- 장소 2층 참살이룸 1
- 강사 오픈맘 전문강사 1명
- 비용 5천원 (1회당)
- 신청 온라인신청 (<http://sscampus.kr>) *선착순마감
- 문의 경기생활문화센터 031-296-1862

일자	목표	내용
4.7		그림책 개론
5.12	그림책으로 엄마들의 마음치유	그림책의 역사
6.2		좋은 그림책이란

② 손살이 생활공방

- 내용 손살이 생활공방 프로그램은 메이커문화를 응원합니다. 폐자재를 활용한 목공수업, 인두화, 아로마캔들, 가족공예, 손뜨개, 애완식물, 재봉 등 손으로 할 수 있는 다양한 생활수공예 프로그램을 진행합니다.
- 기간 5~6월
- 장소 1층 손살이 공방
- 강사 낭만가죽&향기, 사슴나무, 만물작업소, 로즈래빗, 한국버닝문화협회
- 비용 수업료 1만원 (3회) *재료비 별도
- 신청 온라인신청 (<http://sscampus.kr>) *선착순마감
- 문의 경기생활문화센터 031-296-1985

프로그램	내용	시간	최대인원	월 재료비
낭만가죽&향기	빈티지 가죽, 디자인 캔들을 직접 만들며 숨겨진 '끼' 를 찾는 생활공방 프로그램	2~4째 주 수요일 11:00~12:30	10명	8만원
사슴나무	퀼트, 컨트리인형, 프랑스자수, 재봉틀로 하는 바느질 프로그램	2~4째 주 화요일 10:30~12:30	10명	5만원
만물작업소	손으로 만들 수 있는 다양한 물품을 만들어보는 소규모 목공	2~4째 주 월요일 11:00~13:00	10명	3~6만원
로즈래빗	지친 삶에 힐링을 주는 크로셰와 플라워 수공예	2~4째 주 목요일 11:00~13:00	10명	8만원
한국버닝문화협회	목공과 인두화를 결합한 우드버닝 프로그램	2~4째 주 화요일 10:30~12:30	10명	입문: 5만9천원 초급: 7만원 중급: 9만원

※ 본 프로그램은 경기생활문화센터 정규과정으로 진행되며, 개인별 심화과정 및 1일 체험은 공방 측에서 별도로 진행합니다.
(자세한 사항은 홈페이지 참조하시기 바랍니다)

경기생활문화센터 공간안내

1층

어린이책놀이터

- 내용 어린이들이 책과 함께 자유롭게 즐기는 공간입니다.
- 대상 13세 미만 어린이 (유아의 경우 부모님의 보살핌이 필요합니다.)
- 운영시간 월~토 9:00~18:00
- 이용료 무료



커뮤니티공간

- 내용 커뮤니티를 좋아하는 경기도 주민들을 위한 사랑방이자 이벤트성 프로그램 진행 공간입니다. 커피를 드시거나 누구나 자유롭게 이용하실 수 있습니다.
- 운영시간 월~토 9:00~18:00



2층

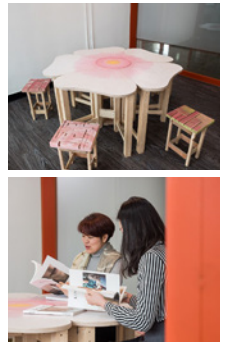
청소년연습실 무아지경

- 내용 청소년의 다양한 문화예술활동을 지원하는 공간입니다. 연극, 댄스동아리 등 몸을 쓰는 청소년의 공간을 지원합니다.
- 사용대상 청소년
- 운영시간 월~토 / 09:00~20:00 ※ 일요일 및 법정공휴일 휴무
- 사용방법 온라인 신청승인 이후 이용
- 이용료 무료



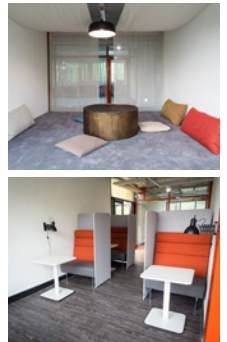
무궁화살롱 / 딸기살롱

- 내용 센터 수강생으로 구성된 학습모임 및 지역 내 활동 동아리 등에게 열려있는 학습공간입니다.
- 운영시간 월~토 / 9:00~18:00 ※ 일요일 및 법정공휴일 휴무
- 사용방법 온라인 신청승인 이후 이용
- 적정인원 5인 이내 (1인 사용은 제한합니다.)
- 이용료 무료



작은 아지트

- 내용 주민들을 위한 개인 학습공간입니다. (조명, 테이블구비)
- 운영시간 월~토 / 9:00~18:00 ※ 일요일 및 법정공휴일 휴무
- 수용인원 4인
- 이용방법 선착순 자율이용
- 이용료 무료



경기상상캠퍼스 소개

<경기상상캠퍼스>는 2003년 캠퍼스 이전 후 폐쇄되어 방치되어 있던 옛 서울대 농생대 부지(수원시 권선구 서둔동 소재)를 재생사업을 통해 생활문화예술과 청년문화가 혼합된 복합문화공간으로 재탄생되었습니다. 경기청년문화창작소는 청년들을 위한 국제교류 프로젝트 및 청년문화 지원을 통해 새로운 문화적 일자리 창출 및 문화콘텐츠를 개발하고 경기생활문화센터에는 도민에게 열린 문화휴식공간으로서 강연 및 워크숍, 공방 레시던스 등 다양한 문화예술 프로그램을 제공합니다.

청소년 자원봉사 모집

활동내용 : 경기생활문화센터 1층 어린이 책놀이터 안전관리, 안내, 도서정리

활동일시 : 매주 토요일 / 9:00~18:00

활동혜택 : 점심식사 제공, 자원봉사인증서 발급

모집대상 및 인원 : 경기상상캠퍼스 인근 거주 중, 고등학생 / 매주 2인

모집기간 : 수시

신청방법 : 1365자원봉사포털(www.1365.go.kr)에서 신청 (경기문화재단 검색)

어린이책놀이터 도서기부

기부품목 : 유아, 아동 대상 도서 (3~13세)

기부조건 : 발행일 또는 인쇄일 기준 10년 미만 도서

기부방법 : 경기생활문화센터로 문의 031-296-1862



- 주소** 경기도 수원시 권선구 서둔로 166
경기상상캠퍼스, 경기생활문화센터
- 대중교통** 수원역 7번출구 버스 정류장 88, 88-1, 720-2, 730번 탑승 푸른지대 정류장 하차
- 문의** 경기상상캠퍼스, 경기생활문화센터
T. 031-296-1982
- 홈페이지** <http://sscampus.kr>